

# Montageanleitung - Verbindungsstück für die Waschmaschine und den Wäschetrockner

## ACHTUNG!

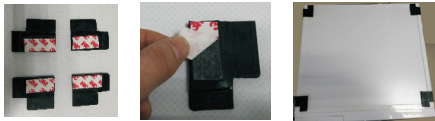


- Es wird empfohlen, dass das Hochheben und Aufstellung des Wäschetrockners auf der Waschmaschine aufgrund des Gewichtes und der Maße des Wäschetrockners mindestens durch zwei Personen erfolgt. Bei Nichtbeachtung dieser Empfehlung kann es zu schweren Verletzung oder Tod kommen.
- Eine unsachgemäße Montage kann zu einem Unfall führen.
- Bei der Montage des Verbindungsstücks müssen die Waschmaschine und der Wäschetrockner vom Stromnetz getrennt sein.
- Der Wäschetrockner muss auf der Waschmaschine und NICHT umgekehrt aufgestellt werden.



1. Im Verbindungssatz vier Gummierunterlagen finden; Schutzbänder entfernen.

- Die Unterlagen oben auf der Waschmaschine entsprechend der folgenden Zeichnung aufkleben.



2. Die Waschmaschine vorsichtig zur Seite neigen; jeweils zwei Schrauben von jeder Unterseite mit dem Schraubenzieher entfernen.

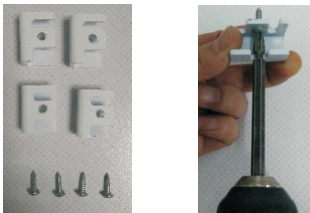
- Die Schrauben für die Montage der Stützen behalten.

Es gibt auch zwei Schrauben auf der gegenüberliegenden Seite.



3. Im Verbindungssatz vier Stützen und vier Schrauben finden; die Stützen in der unteren Seite des Wäschetrockners entsprechend der folgenden Zeichnung installieren.

- Jeweils zwei Stützen auf jeder Seite der Gewährleistung des Gleichgewichtes montieren.



Zwei Stützen auch auf der gegenüberliegenden Seite montieren



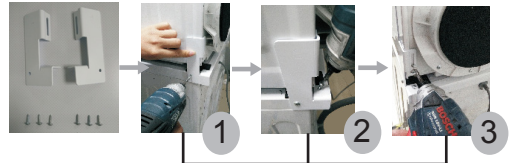
4. Den Wäschetrockner hochheben und vorsichtig auf der Waschmaschine aufstellen. Sicherstellen, dass die Füße des Wäschetrockners auf Gummierunterlagen stehen und die Kanten der beiden Geräte zueinander passen.



**Achtung:** Diese Maßnahmen müssen durch zwei Personen erfolgen. Das Hochheben des Wäschetrockners durch eine Person ist gefährlich.



5. Im Verbindungssatz zwei Verbindungsstücke und sechs Schrauben finden; die Verbindungsstücke an die Kante des Wäschetrockners und der Waschmaschine angleichen; Schrauben mit dem Schraubenzieher anziehen.



Diese Maßnahmen analog auf der gegenüberliegenden Seite ausführen.

6. Die Montage beenden. Die nachstehenden Bilder zeigen den Zustand nach der Montage.

- Sicherstellen, dass der Wäschetrockner auf der Waschmaschine stabil steht und nicht wackelt. Sonst sollte der Wäschetrockner vor dem Starten erneut eingestellt und die Montage verbessert werden.



**Achtung:** Das Verbindungsstück für die Waschmaschine und den Wäschetrockner kann nur in den dafür bestimmten Wäschetrocknern und Waschmaschinen eingesetzt werden. Vor der Aufstellung der Geräte sollte man sich mit dem Hersteller oder mit dem Service-Vertreter in Verbindung setzen.