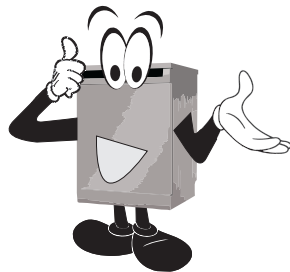


Instrukcja montażu łącznika pralki z suszarką

UWAGA !

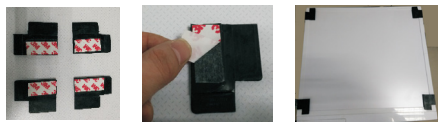


- Zaleca się podnoszenie i ustawianie suszarki na pralce przez co najmniej dwie osoby, ze względu na jej ciężar i wymiary. Niezastosowanie się do tego zalecenia może doprowadzić do obrażenia ciała lub śmierci.
- Nieprawidłowy montaż może doprowadzić do wypadku.
- Podczas montażu łącznika, zarówno pralka jak i suszarka muszą być odłączone od zasilania.
- Suszarka musi być ustawiona na pralce, NIGDY odwrotnie.



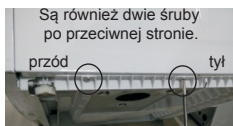
1. Odszukać w zestawie 4 gumowe podkładki; oderwać taśmy ochronne.

- Przykleić podkładki na topie pralki zgodnie z poniższym rysunkiem.



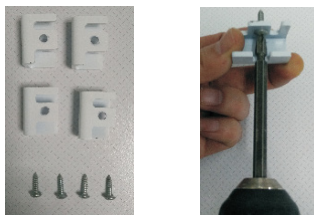
2. Ostrożnie przechylić suszarkę na bok; za pomocą śrubokręta wykręcić 2 śruby z każdej strony podstawy.

- Zachować śruby w celu zainstalowania wsporników.



3. W zestawie odszukać 4 wsporniki i 4 śruby; zainstalować wsporniki w podstawie suszarki zgodnie z poniższym rysunkiem

- Zamontować 2 wsporniki po każdej stronie dla zapewnienia równowagi.



Zamontować dwa wsporniki również po przeciwnej stronie

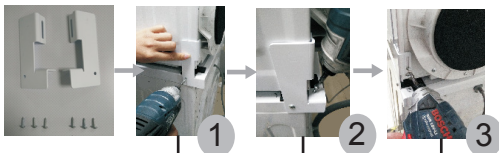


4. Podnieść i ostrożnie ustawić suszarkę na pralce. Upewnić się, że stopy suszarki stoją na gumowych podkładkach i ustawić równo krawędzie obu urządzeń.

Uwaga: Czynności muszą wykonywać dwie osoby. Niebezpieczne jest podnoszenie suszarki przez jedną osobę.



5. Odszukać w zestawie dwa łączniki oraz 6 śrub; wyrównać łączniki z krawędzią suszarki i pralki; za pomocą śrubokręta dokręcić śruby.



Analogicznie wykonać powyższe czynności po przeciwnej stronie

6. Zakończyć montaż. Poniższe zdjęcia pokazują stan po zmontowaniu.

- Upewnić się, że suszarka stoi na pralce stabilnie i nie chwieje się. W przeciwnym razie, przed włączeniem należy ponownie wyregulować pozycję i poprawić montaż.



Uwaga: Łącznika pralki i suszarki można użyć tylko dla przeznaczonych do tego suszarek i pralek*. Przed ustawieniem urządzeń w ten sposób należy skonsultować się z producentem lub przedstawicielem serwisu.



*Pralki: TAWE 8123 LCLDS; EMAWP 8123 LCLDW
Suszarki: TADE 82 LCS; EMADP 82 LCW