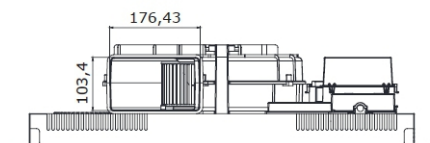
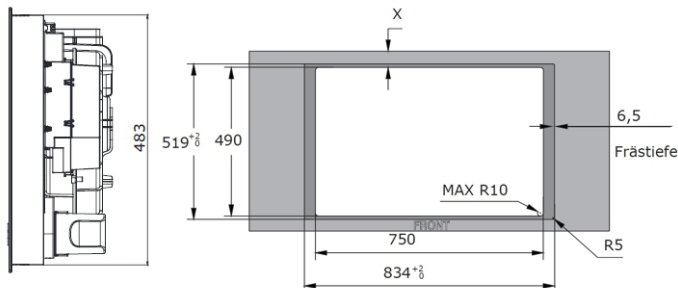
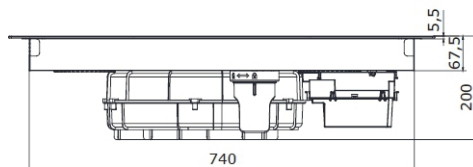


Muldenlüfter-Haube

- Rahmenlos, flächenbündig einbaubar
- Automatische Hauben-Aktivierung
- LED Display rot
- Slider SensorTouch
- **bürstenloser Motor (BLDC)**
- Abluft-/Umluftbetrieb
- 9 Leistungsstufen 294-590 m³/h
- Elektronische Filtersättigungsanzeige Kohlefilter
- 1 Aluminium Fettfilter, spülmaschinengeeignet
- Kohlefilter beigefügt
- **Technische Daten***
- Energieeffizienzklasse: A
- Energieverbrauch: pro Jahr 39,0 kWh/Jahr
- Fluidynamische Effizienzklasse: B
- Klasse Fettabscheidegrad: C
- Geräusch: min. 55 dB - max. 72 dB

Muldenlüfter-Induktionskochfeld, Adapt

- Slider SensorTouch, vorne
- 2 Bridge-Zonen
- Timer, Kurzzeitwecker
- Digitalanzeige, 9 Leistungsstufen
- Warmhaltefunktion
- Restwärmeanzeige
- Topferkennung
- Kindersicherung
- **4 Kochzonen, Boosterfunktion**
- Ø vorne links 240x195 mm, Leistung: 1,85 kW, (Booster: 3,7 kW)
- Ø hinten links 240x195 mm, Leistung: 1,9 kW, (Booster: 3,7 kW)
- Ø vorne rechts 240x195 mm, Leistung: 1,85 kW, (Booster: 3,7 kW)
- Ø hinten rechts 240x195 mm, Leistung: 1,9 kW, (Booster: 3,7 kW)
- Leistung Brücke links 2,4 kW, (Booster: 3,7 kW)
- **Technische Daten***
- Gerätemaß (HxBxT): 200 x 830 x 515 mm
- Ausschnittmaß (BxT): 750 x 490 mm
- Anschlusswert: 7,40 kW
- Spannung/Frequenz: 3N ~ 380-415 V / 50 Hz
- Kabellänge ohne Stecker: 150 cm
- Gewicht netto/brutto: 20,3 kg / 26,6 kg
- Transportmaße (HxBxT): 650 x 325 x 965 mm



Sonderzubehör nachkaufbar

- Kohlefilter: FWK 126
- Abluftrohre: PSD100 Downair Set

EAN 5906006953782

Technische Daten

Modell / Art.-Nr.	DHKI 752 880 C
Kochfeldvariante	Induktionskochfeld
Breite in cm	83,0
Farbe	schwarz

Beheizungsart

Induktion	•
TopSpeed-Kochzonen	-
Normal Kochzonen	-
Gasbrenner	-

Rahmenvariante Glaskeramik

Facettenschliff	-
Edelstahlrahmen, FlatDesign	-
Aluminiumrahmen, FlatDesign	-
rahmenlos, flächig einbaubar	•

Bedienung

Slider SensorTouch	•
SensorTouch	•
Knebelsteuerung	-

Ausstattung

elektronische Anzeigen Heizstufen	9
Octazones	-
Topferkennung	•
Modell / Art.-Nr.	DHKI 752 880 C
Muldenlüfter mit integriertem, autarkem Kochfeld	Induktionskochfeld
Rahmen	83,0

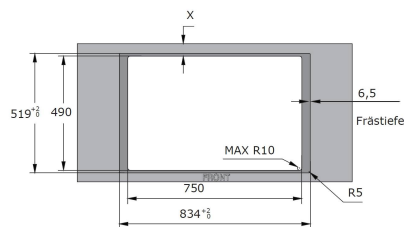
Kochfeld - Anzahl Kochzonen	4
vorne links: Ø mm / kW	240x195 / 1,85 / 3,7
hinten links: Ø mm / kW	240x195 / 1,9 / 3,7
vorne rechts: Ø mm / kW	240x195 / 1,85 / 3,7
hinten rechts: Ø mm / kW	240x195 / 1,9 / 3,7
Leistung Brücke links / Booster	2,4 / 3,7
Leistung Brücke rechts / Booster	2,4 / 3,7
Adapt	•
Bedienung: Slider SensorTouch / SensorTouch	•/•
elektronische Anzeigen Heizstufen	9
Booster Funktion / Ankochautomatik	4 / -
Bridge-Zones / AutoBridge / Anzahl	• / - / 2
Hob'n Go / Stop & Go / Warmhalten	- / - / •
digitaler Timer / Kurzzeitwecker / Restwärmeanzeige	•/•/•

Technische Daten Kochfeld

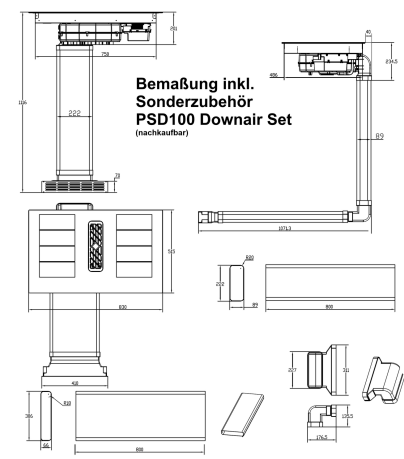
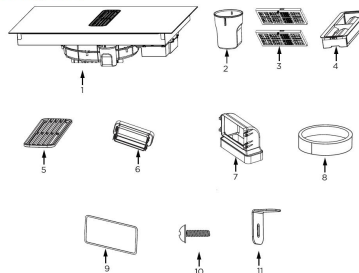
Transportmaße H x B x T in mm	650 x 325 x 965
Gewicht netto / brutto (kg)	20,3 / 26,6

Dunstabzug

Abluft-/Umluftbetrieb	Abluft-/Umluftbetrieb
Anzahl Fettfilter / Anzahl Motoren / Abluftstutzen	1 / 1 / Ø - mm
elektronische Anzeige Filtersättigung Fettfilter	-
Elektronische Filtersättigungsanzeige Kohlefilter	•
Steuerung / Bedienung	- / Slider SensorTouch
Display / Farbe / Anzahl Leistungsstufen	LED / rot / 9
Energieverbrauch kWh/Jahr	39,0
Energieeffizienzklasse	A
Fluidodynamische Effizienz FDEhood	26,4
Fluidodynamische Effizienzklasse	B
Fettabscheidegrad GFEhood	77,0
Klasse für den Fettabscheidegrad	C
Luftstrom bei min. / max. Geschwindigkeit (m³/h)	294 / 590
Leistungswert Intensivstufe (m³/h)	-
Schallleistungspegel min. / max. (dB)	55 / 72
Schallleistungspegel Intensivstufe (dB)	-
Leistungsaufnahme im Aus-Zustand (W) / Stand-By (W)	- / 0,3
Leistung (m³/h) / Schallleistungspegel (dB) - Stufe 1, Abluftbetrieb	294,0 / 55,0
Leistung (m³/h) / Schallleistungspegel (dB) - Stufe 2, Abluftbetrieb	312,0 / 55,0
Leistung (m³/h) / Schallleistungspegel (dB) - Stufe 3, Abluftbetrieb	353,0 / 56,0
Leistung (m³/h) / Schallleistungspegel (dB) - Stufe 4, Abluftbetrieb	356,0 / 57,0
Zeitverlängerungsfaktor	1,0
Energieeffizienzindex EEIhood	52,6
Luftstrom gemessen im Bestpunkt - Q BEP (m³/h)	246,0
Luftdruck gemessen im Bestpunkt - P BEP (Pa)	413,0
maximaler Luftstrom - Q max (m³/h)	589,8
Elektrische Eingangsleistung gemessen im Bestpunkt - W BEP (W)	106,9
Schallleistungspegel (dB)	72
Eco-Boost (Min.)	5,0



Packungsinhalt



Technische Daten Dunstabzugshaube		
Spannung Kochfeld / Muldenlüfter (V) / Frequenz (Hz) Muldenlüfter	3N ~ 380-415 / 3N ~ 380-415 / 50	
Anschlusswert (kW) / Kabel mit Schukostecker, Länge (cm)	7,40 / 150	
Gerätemaße H x B x T (mm)	- x 830 x 515	
Ausschnittmaße B x T (mm)	750 x 490	
Transportmaße HxBxT (mm)	650 x 965 x 350	
Gewicht netto / brutto (kg)	23,9 / 30,2	