

## Szanowni Państwo,

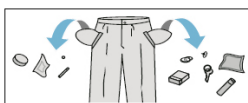
Ta krótka instrukcja jest dołączana do szczegółowej instrukcji obsługi pralki. Przed użytkowaniem wyrobu należy dokładnie zapoznać się z jego instrukcją obsługi, a zwłaszcza z uwagami i wskazówkami dotyczącymi bezpiecznego użytkowania.

Przed podłączeniem pralki do gniazda sieciowego należy usunąć zabezpieczenia transportowe i wypoziomować pralkę. Pralkę uruchamiać dopiero po prawidłowym jej zainstalowaniu.

Tkaniny delikatne, syntetyki i wełnę prać wyłącznie w przeznaczonych do tego programach. Załadunek ww. tkanin w ilości nie większej jak zalecane w tabeli, patrz str. 2.

Prawidłowa obsługa pralki zapewnia jej długie użytkowanie dlatego trzeba dbać, aby uszczelka była sucha (zostawić drzwi pralki lekko uchylone po praniu). Pralkę czyścić delikatnymi środkami czyszczącymi, nie szorować środkami ściernymi.

## 1 Przygotowanie do prania



- Opróżnić kieszenie.
- Zapiąć zamki błyskawiczne i guziki w poszewkach.
- Delikatne i małe elementy odzieży prać w ochronnych siateczkowych woreczkach na pranie.
- Otworzyć drzwi pralki naciskając uchwyt od wewnętrznej strony.
- Włożyć posegregowaną odzież do pralki:
  - Bawełna - maks. pełen bęben.
  - Syntetyki - maks. 1/2 bębna.
  - Jedwab, wełna - max 1/3 bębna.
- Zamknąć drzwi, dobrze docisnąć do uszczelki.

## 2 Dodać detergent

- Otworzyć szufladę na środki piorące. Pociągnąć za uchwyt.
- Wsypać lub wlać do właściwej komory środek piorący w ilości zalecanej przez producenta środka piorącego.
- Wlać płyn do płukania do odpowiedniej komory szuflady.
  - II Komora na środek do PRANIA ZASADNICZEGO
  - ⊗ Środek zmiękczający i inne środki specjalne w płynie.
  - I Komora na środek do PRANIA WSTĘPNEGO.

## 3 Wybór programu

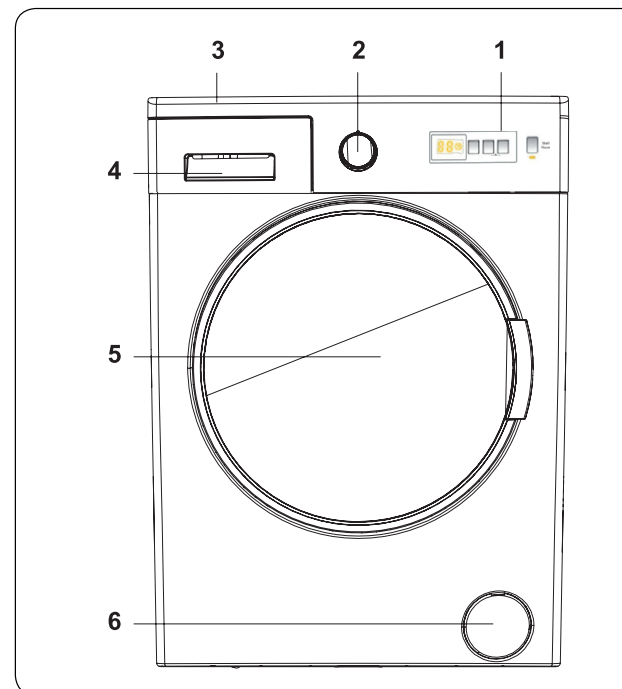
- Nastawić pokrętko programatora na wybrany program.
- Dostosować program do potrzeb — można zmienić temperaturę, prędkość wirowania lub włączyć dodatkowe funkcje.
- Wybrać funkcje dodatkowe. Funkcje dodatkowe są opisane na panelu sterowania oraz w tabeli "Tabela programów prania" (strona 2).

## 4 Start prania

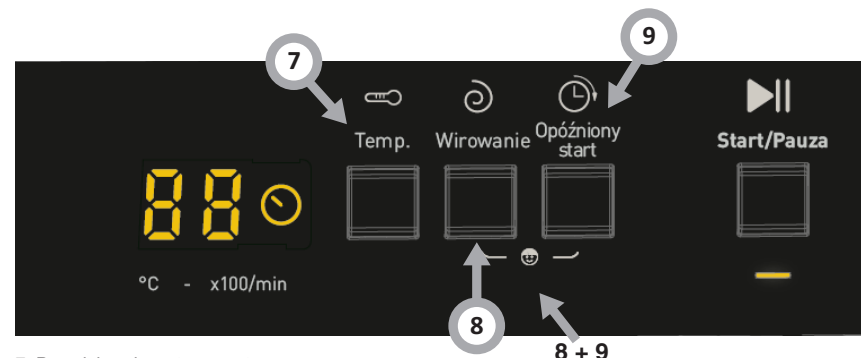
- Zamknąć drzwi pralki.
- Nastawić pokrętko programatora na wybrany program (strona 2).
- Zależnie od potrzeb wybrać funkcje dodatkowe lub odpowiednie parametry prania.
- Wybrać nastawę czasu w zakresie od 1 do 23 godzin.
- Nacisnąć przycisk START/PAUZA.

## 5 Koniec prania

- Po zakończeniu programu pralka zatrzyma się automatycznie.
- Na wyświetlaczu elektronicznym będzie migać "- -".
- Można otworzyć drzwi pralki i wyjąć pranie.
- Pozostawić drzwi pralki otwarte, aby wnętrze wyschło.
- Ustawić pokrętko programów w pozycję „STOP”.
- Odcząść pralkę od zasilania.
- Zakręcić zawór wody.



1. Wyświetlacz elektroniczny
2. Pokrętko wyboru programu
3. Górny blat
4. Szuflada na detergenty
5. Bęben
6. Pokrywa filtra pompy



7. Przycisk wyboru temperatury
8. Przycisk wyboru prędkości wirowania
9. Przycisk wyboru opóźnienia startu

8+9. Blokada rodzicielska (Child Lock)

TABELA PROGRAMÓW PRANIA: TWAC712DL

L.P	Nazwa programu	Do- myślna tempera- tura [°C]	Max. prędkość wirowania [obr/min.]	Maks. zała- dunek [kg]	Dostępne funkcje dodatkowe	Szuflada na detergenty			Czas [h:min]	Zużycie energii [kWh]	Zużycie wody [l]	Liczba płukañ	Rodzaj prania
					Funkcja antyalergiczna	Pranie wstępne	Pranie zasadnicze	Płyn do płukania tkanin					
1	Bawełna	60°	1200	7,0	✓	○	●	○	04:10	0,98	52	2	Bardzo zabrudzone ubrania z bawełny lub lnu. (Bielizna, pościel, obrusy, ręczniki (maksymalnie 4,0 kg), prześcieradła itp.)
2	Eco 40-60	40°	1200	7,0	✓	○	●	○	03:25	0,690	45	2	Program „Eco 40-60” jest przeznaczony do prania normalnie zabrudzonych tkanin bawełnianych, przeznaczonych do prania w temperaturze 40°C lub 60°C, w jednym cyklu.
3	Bawełna + pranie wstępne	60°	1200	7,0	✓	●	●	○	02:51	1,65	98	3	Zabrudzone ubrania z bawełny lub lnu. (Bielizna, pościel, obrusy, ręczniki (maksymalnie 4,0 kg), prześcieradła itp.)
4	Bawełna 20	20°	1200	3,5		✗	●	○	01:36	0,2	46	2	Do prania kolorowych ubrań, lepiej chroni kolory.
5	Kolorowe	40°	1000	7,0	✓	○	●	○	04:05	0,58	43	2	Bardzo zabrudzone ubrania lub ubrania z włókien mieszanych. (Skarpetki nylonowe, koszule, bluzki, spodnie itp.)
6	Wełna	30°	800	2,5		✗	●	○	00:43	0,15	47	3	Odzież wełniana przeznaczona do prania w pralce.
7	Płukanie	zimna woda	1200	7,0	✓	✗	✗	○	00:30	0,1	45	2	Dodatkowe płukanie dowolnego typu wsadu po cyklu prania.
8	Antyalergiczny	60°	800	3,5	Domyślna	○	●	○	03:17	2,13	85	4	Odzież dziecięca
9	Wirowanie	zimna woda	1200	7,0		✗	✗	✗	00:15	0,06	--	-	Ten program można wykorzystać do każdego rodzaju prania, do dodania dodatkowego płukania po cyklu prania. Można odpompować wodę zgromadzoną w bębnie (dodając ubrania do prania lub wyjmując pranie). Aby uruchomić odpompowanie wody, obrócić pokrętkę programu w pozycję program wirowania/odpompowania wody. Po wybraniu „anulowanie wirowania” przyciskiem funkcji dodatkowej, program uruchomi się. Zalecany do prania odzieży delikatnej lub przeznaczonej do prania ręcznego.
10	Pranie ręczne	30°	800	2,5		✗	●	○	01:30	0,35	75	3	
11	Syntetyki	30°	800	3,5	✓	○	●	○	01:50	0,54	44	2	Bardzo brudne, odzież syntetyczna lub wykonana z mieszanek syntetycznych (nylon, koszule, bluzki).
12	Mix	40°	800	3,5	✓	○	●	○	01:45	0,28	46	3	Tego programu można używać do jednoczesnego prania tkanin kolorowych, zabrudzonej odzieży bawełnianej, syntetyków i lnu.
13	Jeans	30°	800	3,5	✓	○	●	○	01:36	0,97	50	3	Czarna i ciemna odzież z bawełny, włókien mieszanych lub jeansu. Prac odwrócone na lewą stronę. Jeans często zawiera nadmiar barwnika i może farbować w pierwszych praniach. Kolory jasne i ciemne prac osobno.
14	Szybki 60'	60°	1200	3,5		✗	●	○	01:00	0,9	32	1	Zabrudzona odzież z bawełny, kolorowych tkanin lnianych do prania w temperaturze 60°C w czasie 60 minut.
15	Express 15'	30°	800	2,0		✗	●	○	00:15	0,1	28	1	W krótkim czasie 15 minut można wyprać lekko zabrudzone wyroby z bawełny, kolorowych tkanin lnianych.

\* Program „Eco 40-60” jest przeznaczony do prania normalnie zabrudzonych tkanin bawełnianych, przeznaczonych do prania w temperaturze 40°C lub 60°C, w jednym cyklu.

\*\* Najbardziej oszczędne programy prania pod względem zużycia energii i wody, to programy prania w niskiej temperaturze przez długi czas.

\*\*\* Załadowanie pralki do maksymalnej ładowności podanej przez producenta dla danego programu prania pozwoli zaoszczędzić energię i wodę.

○ Stosować detergent lub środek do płukania zgodnie z potrzebą.

● Wymagany detergent, bez którego pranie będzie nieskuteczne.

✗ Nie stosować detergentu lub środka do płukania.

**UWAGA:** Rzeczywista temperatura wody może się różnić od zadeklarowanej temperatury cyklu.

**UWAGA:** Wyżej wymieniony czas jest wyłącznie prognozą i może odbiegać od rzeczywistego czasu prania, w zależności od temperatury, ciśnienia wody, wielkości wsadu itp. Czas jest automatycznie uaktualniany podczas cyklu prania. Wyświetlanie tego samego czasu przez dłuższy okres lub nagłe zmiany są normalną sytuacją.